

Kalorifer dairesinde görülecek bir yere asınız!

Kullanma talimatı

BRE 1 ve RE 1 serisi yağ püskürtme brülörleri

Genel

Brülör ve ayar aletinde (Panel) yapılan her çalışmalardan önce tesisatı elektrik şebekesinden ayırınız. Emniyet teknolojisi fonksiyonlu yapı parçaları üzerinde çalışmalar yasaktır.

Kalorifer dairesi temiz ve kapalı bulundurulmalıdır.

Havalandırma giriş ve çıkış çapları küçeltiip kapatılmalıdır.

Kalorifer dairesinde yangına karşı tedbir olarak uygun yangın söndürme aletleri bulundurup çalışır vaziyette olmaları sağlanmalıdır.

Tesisat senede bir sefer görevlendirilmiş kalorifer şirketi yetkilisi tarafından veya uzman bir firma tarafından kontrol edilmelidir.

- Bir bakım sözleşmesi yapılması tavsiye olunur.

Tehlike hallerinde tesisatın elektrik ve akar yakıt beslemesi kapatılmalıdır.

- Kalorifer dairesinin önündeki imdat şalterini (acil kapama) „KAPALI” konumuna getiriniz, depo ve yağ filtresindeki yağ vanalarını kapatınız.

Akar yakıt

Sadece mineral vasıflı olan akar yakıt (ısıtma yağı) kullanılmalıdır.

- Yanma güçlendiricilerin (additif) kullanılması tavsiye olunmaz. Bu brülör ile ilave maddelerle yanlış neticelerinde herhangi bir düzeltme elde edilemez.

Çalıştırılma

Tesisatın ilk çalıştırılmasından önce "Elektronik kazan ve ısıtma devresi ayarları kullanma talimatı" başlıklı kılavuz okunmalıdır. Lütfen tesisatı bu kılavuzu okuduktan sonra ana şalteri açarak çalıştırınız.

Dikkat

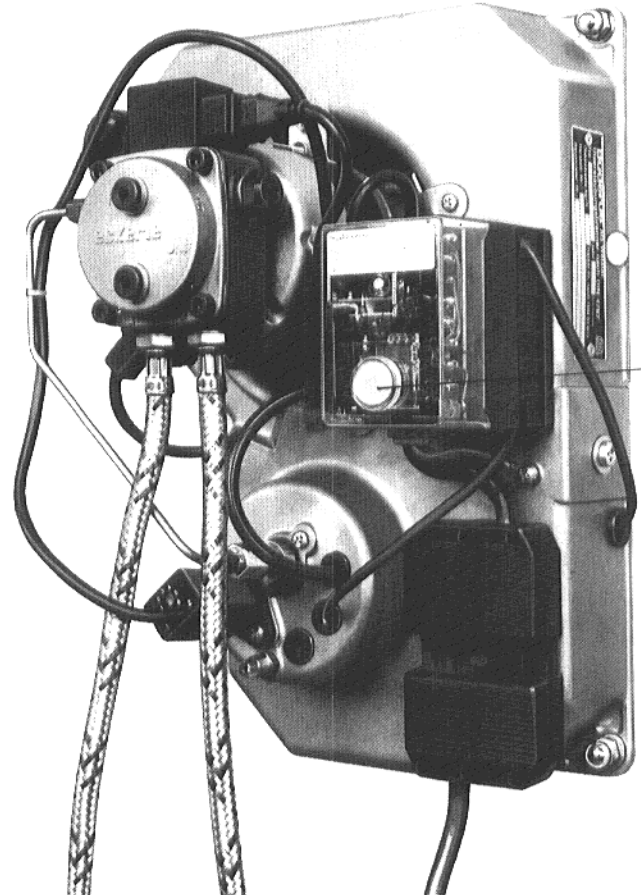
Yağ ön ısıtmalı brülörlerde yağ memeye ulaşmadan önce ısıtılır. Isıtma süresi 1 ile 2 dakika arası sürebilir. Brülör yağ ısındıktan sonra çalışmaya başlar.

Durduruluş

"AÇIK / KAPALI" yazılı işletme şalterini "KAPALI" konumuna getiriniz.

Arıza giderilişi

1. Brülör bir arıza sebebinden kapandı ise, brülör arıza lambası yanar. 1 ile 2 dakikalık bekleme süresinden sonra arıza giderme düğmesine basarak yeni bir start gerçekleştirilebilir. Brülör tekrar arıza konumuna geçerse, depodaki akar yakıt seviyesi kontrol edilmelidir.
2. Brülör start yapmıyorsa ve arıza lambası buna rağmen yanmıyorsa: elektrik gerilimi mevcut olup olmadığını kontrol ediniz, Ecomatic paneli ayar tertibatının doğru ayarlı olup olmadığını kontrol ediniz.
3. Yukarıda sözü geçen kontroller yapıldıktan sonra tesisatı tekrar çalıştırabilirsiniz. Bunun üzerine brülör tekrar arıza konumuna geçerse: müşteri servisini haberdar ediniz.



Arıza giderme düğmesi